

GRAND BRICK

(White Brick-อิฐขาว)



BITEC
ENTERPRISE

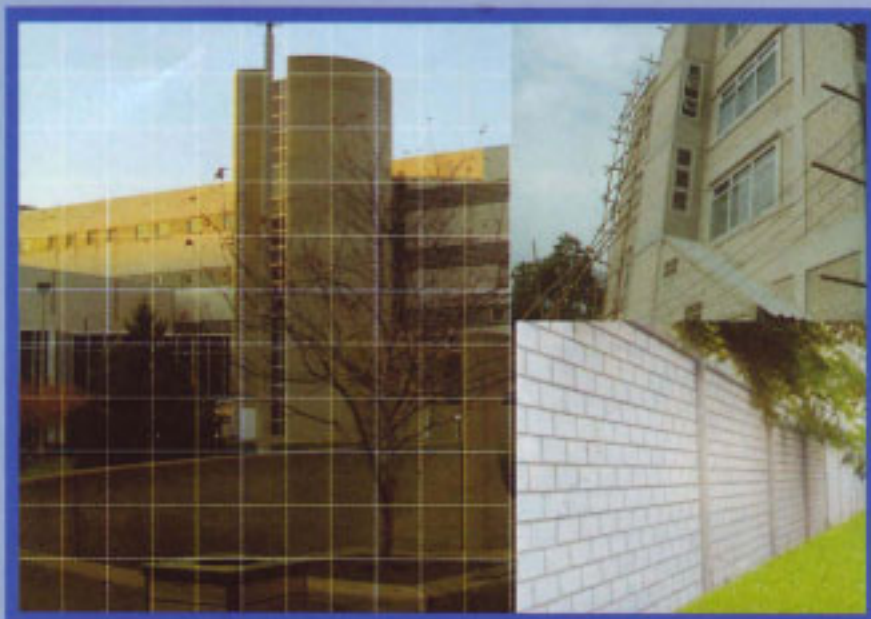
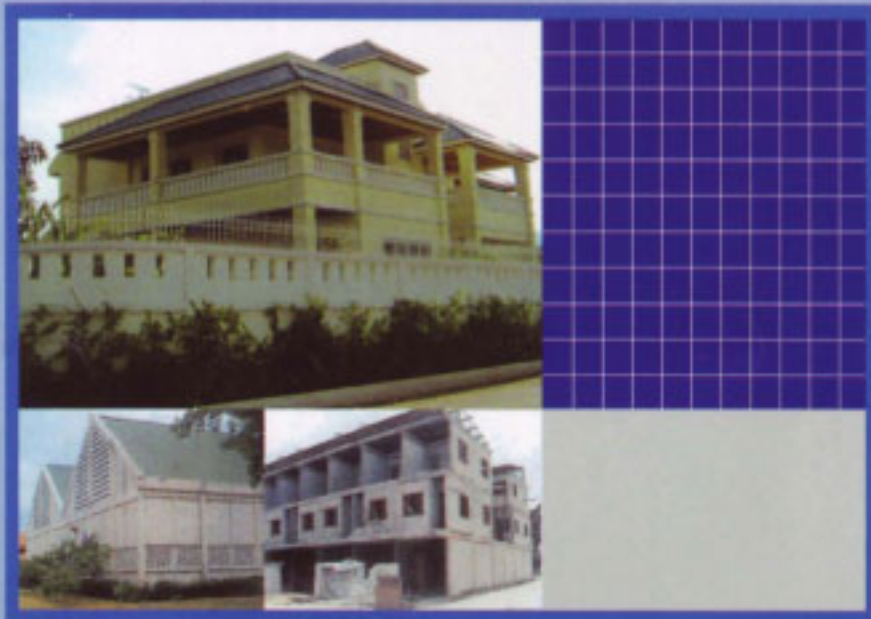
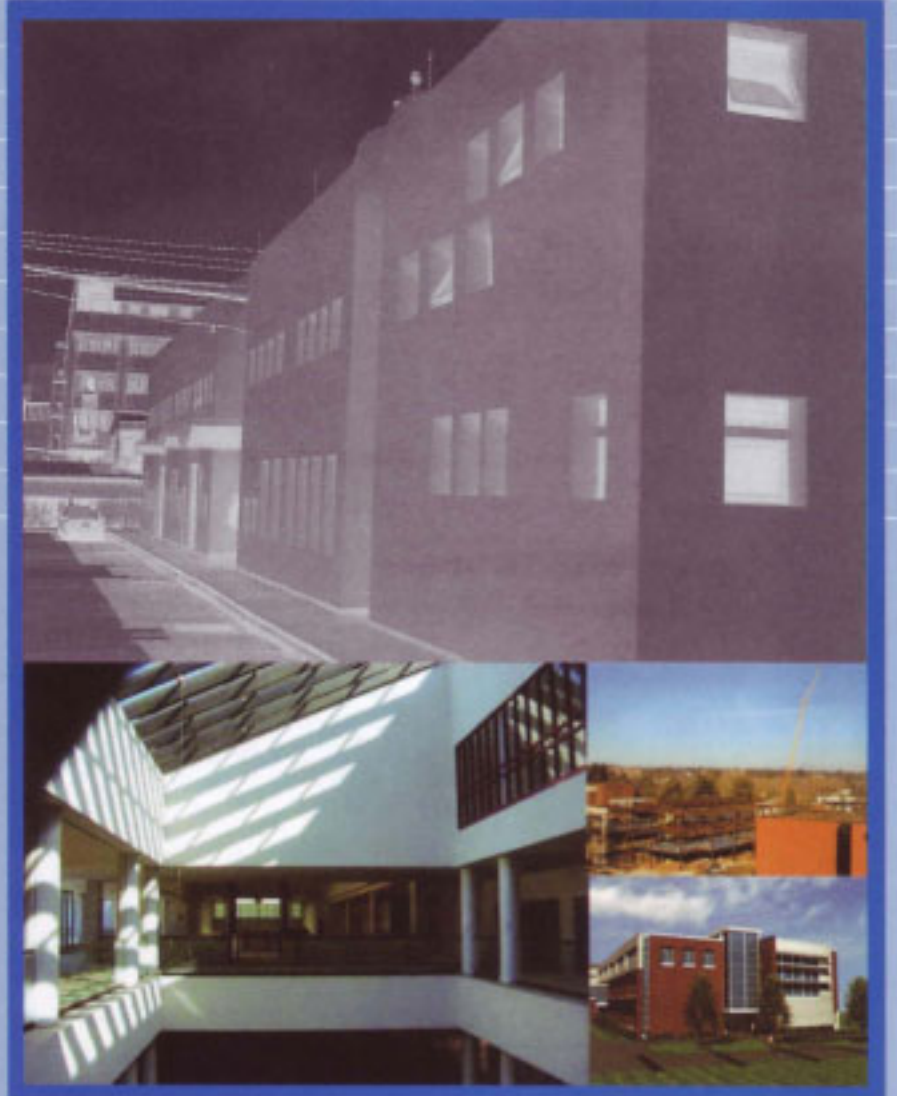


ISO 9001 : 2008 Certified



(White Brick-อิฐขาว)

อิฐขาว เป็นวัสดุก่อสร้างสำหรับทำผนังที่มีขนาดมาตรฐานเท่ากัน ไม่บิดงอ ทำให้ฉาบปูนได้ง่าย มีความสะดวกในการใช้งาน สามารถใช้ปูนก่อฉาบทั่วไปได้ และอิฐขาวมีชนิดผิวเรียบ สำหรับงานก่อโชว์ตัวอิฐ



เพื่อให้เกิดความสวยงาม อิฐขาวมีอัตราการดูดซึมน้ำน้อยกว่าอิฐมอญหลายเท่า ทำให้ผนังฉาบปูนมีอัตราการแตกร้าวน้อยลง สามารถทนแรงกระแทกและป้องกันความร้อนได้ดีกว่าอิฐมอญ อีกทั้งยังมีอัตราการทนไฟสูงสุดถึง 4 ชั่วโมง โดยส่วนใหญ่แล้วสถาปนิกที่ออกแบบบ้านและอาคาร จะนิยมออกแบบผนังที่มีความหนาตั้งแต่ 10 เซนติเมตร เพื่อป้องกันความร้อนและเพิ่มความแข็งแรงให้กับตัวผนัง อิฐขาวจึงมีขนาด 7, 9, และ 11 เซนติเมตร อิฐขาวสามารถทนแรงกระแทกและรับน้ำหนักได้สูง (รับน้ำหนักได้ 150 ksc.) จึงสามารถนำไปใช้เป็นผนังรับน้ำหนัก (wall bearing) ได้



GRAND BRICK

(White Brick-อิฐขาว)

ตารางเปรียบเทียบคุณสมบัติ

	อิฐขาวโชน	อิฐขาวฉาบ	อิฐมอญ
1. ขนาด (ซม.)	7 x 11 x 24	7 x 11 x 24	6 x 2.8 x 14
2. สัมประสิทธิ์การนำความร้อน (w./m x k.)	0.75	0.75	1.15
3. ความท่วงจำเพาะ (กก./ลบ.ม.)	1,600	1,600	1,600
4. น้ำหนัก (กก./ก้อน)	3.10	3.10	0.63
5. การรับน้ำหนัก (กก./ตร.ซม.)	150	150	20
6. อัตราการทนไฟ	4 ชม	4 ชม	30 นาที
7. จำนวน ก้อน/ตร.ม.	32	32	130

ขั้นตอนการก่อผนังด้วยอิฐขาว

GRAND BRICK



กำหนดแนวก่ออิฐโดยการขึงเอ็นหัวท้าย

1



เพิ่มความแข็งแรงด้วยการยัดเหล็กทวนดัก

2



ก่อปูนด้านล่างและด้านข้างของตัวอิฐ

3



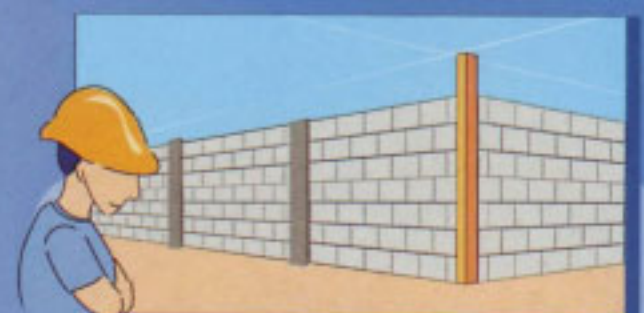
ก่ออิฐโดยการคว่ำรูลงตามแนว และปาดปูนส่วนที่เกินออก

4



ปิดเศษเม็ดทรายที่เกินออก เพื่อเซาะร่อง

5



งานผนังที่ก่อไว้เสร็จแล้ว พร้อมทาสี

6

Bitec Enterprise Ltd.

11th Floor, KPN Tower Building 719 Rama 9 Road, Bangkok, Huaykwang, Bangkok 10310 Thailand
Tel. (662) 717-1155 Fax. (662) 717-1156 www.bitecenterprise.com